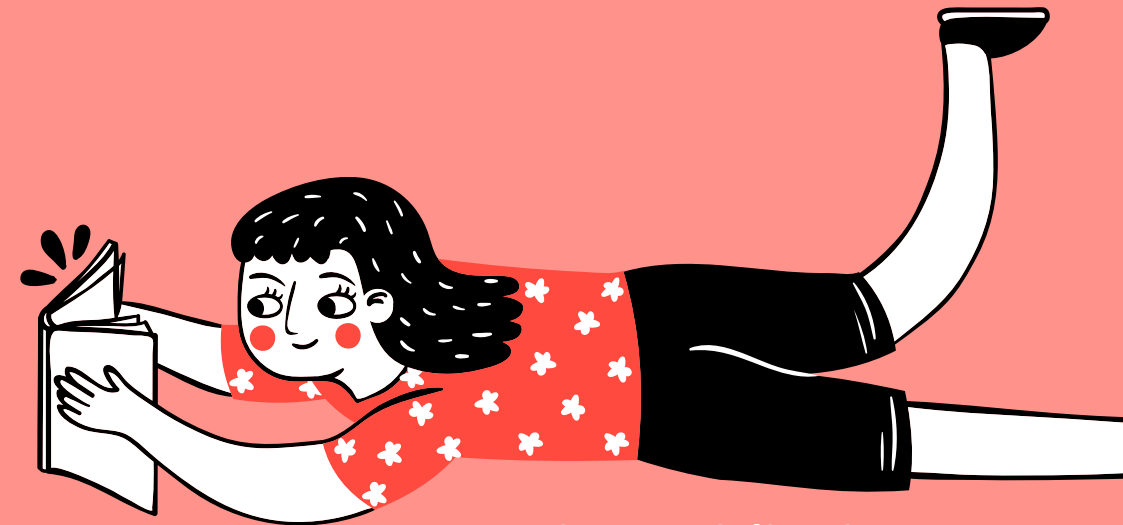


QUE FAIRE APRÈS LA TROISIÈME ?



PROGRAMME

1. Construction d'un projet professionnel
2. La voie professionnelle
3. La voie générale et technologique
4. Conseils pour accompagner votre adolescent
5. Démarches et dates pour l'affectation



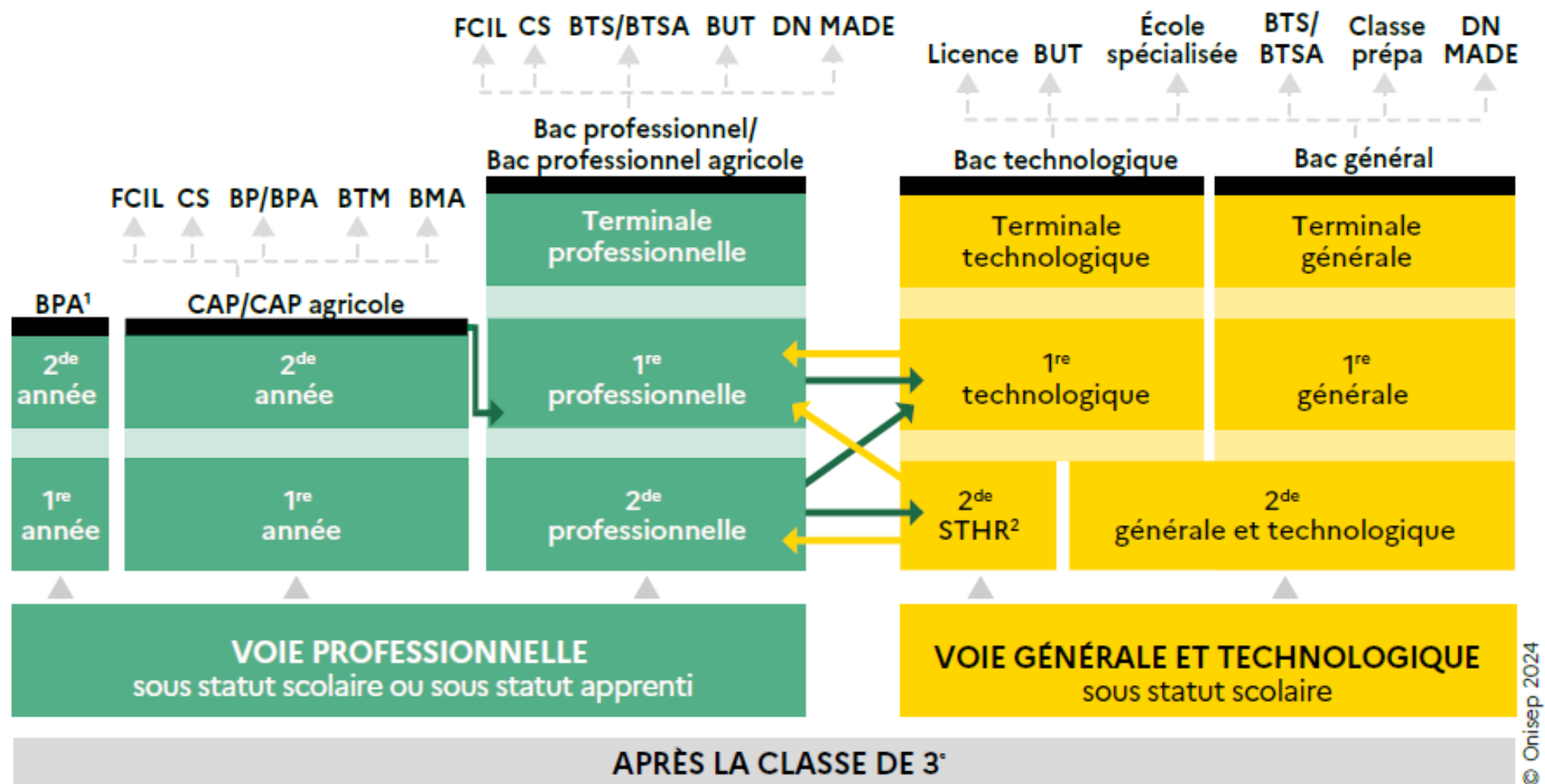
1. CONSTRUCTION D'UN PROJET PROFESSIONNEL



CONSTRUCTION D'UN PROJET PROFESSIONNEL

- Questionnements et renseignements sur l'avenir, les métiers, les formations
- Questionnements sur soi-même :
Les centres d'intérêt, les envies, la personnalité, les qualités et compétences
- Goût pour les études ?

→ Trouver **DES** métiers qui leur correspondent



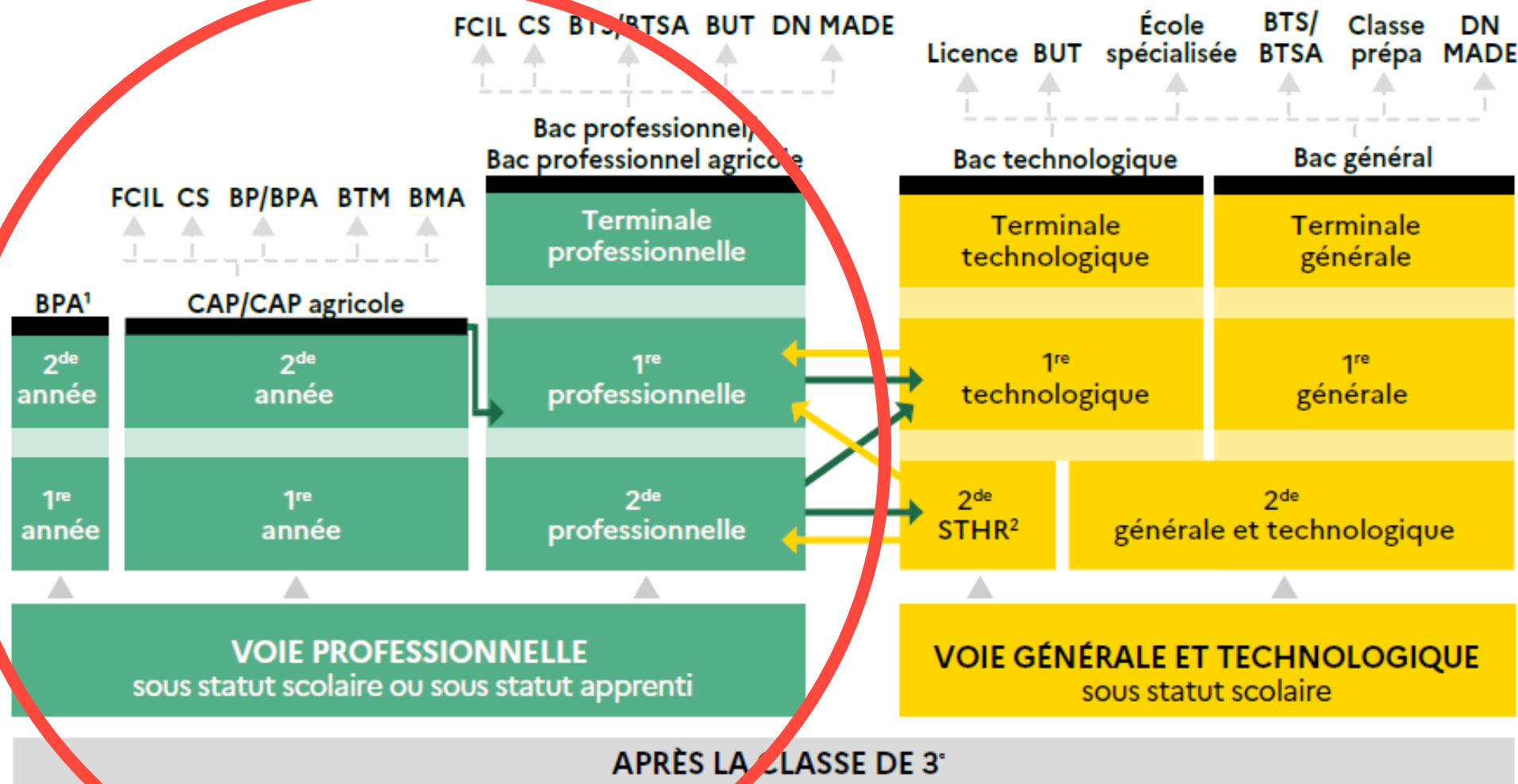
→ Passerelles entre les différentes voies.

1. Exclusivement en apprentissage.

2. Dans la série STHR, les enseignements technologiques débutent dès la classe de 2^{de}.

2. LA VOIE PROFESSIONNELLE





LA VOIE PROFESSIONNELLE



- Places limitées !!
- Penser à formuler plusieurs vœux pour s'assurer une place
- Penser à des plans B

LA VOIE PROFESSIONNELLE

CAP :

- En 2 ans
- Places souvent réservées aux élèves avec difficultés d'apprentissage
(Sauf CAP à exigences particulières)
- Places limitées (sélection sur bulletin de 3^e)
- Possibilité de s'insérer professionnellement ou de poursuivre en Bac Pro

Bac Professionnel :

- En 3 ans
- Places limitées (sélection sur bulletin de 3^e)
- Possibilité de s'insérer professionnellement ou de poursuivre en BTS

statut scolaire ou apprentissage

STATUT SCOLAIRE EN LYCÉE PROFESSIONNEL

- Moitié du temps : Enseignement général (français, maths, histoire, langue...)
- Moitié du temps : Enseignement technique et professionnel (TP, atelier, laboratoire...)
- Stages en entreprise (rémunérés) :
 - CAP : 14 semaines
 - Bac Pro : 16 à 20 semaines

LES DOMAINES DE FORMATIONS AU LP NELSON MANDELA (*Audincourt*)



LYCÉE
des métiers de la plasturgie
Hygiène propreté
et des services

Nelson Mandela

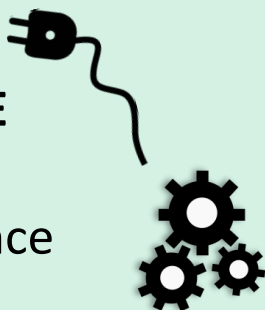
Le monde a changé, notre lycée aussi



LES DOMAINES DE FORMATIONS AU LP NELSON MANDELA (*Audincourt*)



INDUSTRIE
Electricité
Maintenance
Plasturgie



COMMERCE



**HÔTELLERIE /
RESTAURATION**



HYGIENE



**ACCOMPAGNEMENT
GRAND ÂGE (CAP)**

LES DOMAINES DE FORMATIONS A LA SEP DU LPO GERMAINE TILLION (*Montbéliard*)



LES DOMAINES DE FORMATIONS

GERMAINE TILLION (*Montbéliard*)



MAINTENANCE AUTOMOBILE

- Voiture
- Poids lourds
- Motocycles

CARROSSERIE

- Carrossier peintre
- Conception et aménagement





LES DOMAINES DE FORMATIONS AU LP LES HUISSELETS



(Montbéliard)



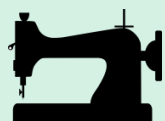
(Bethoncourt)



LES DOMAINES DE FORMATIONS AU LP LES HUISSELETS

METIERS DE LA CREATION

- Bijouterie (CAP)
- Maroquinerie
- Couture (CAP)



AIDE A LA PERSONNE

SECURITE



METIERS DU TERTIAIRE

- Administration



- Accueil



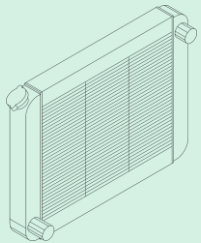
- Vente



FORMATIONS DANS AUTRES LYCÉES



INFORMATIQUE
LP Bavilliers (90)

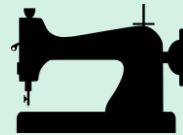


THERMIQUE
LP Aragon (70)



TRAVAUX PUBLICS
Besançon

COUTURE

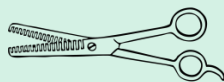


LOGISTIQUE

**ORGANISATION
DES TRANSPORTS**
LP Follereau (90)



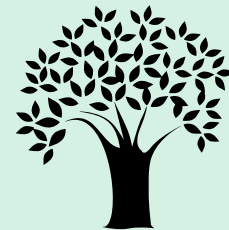
**METIERS DE LA
BEAUTE**



Coiffure Esthétique
LP Prévert, Dole (39)

**METIERS DE LA
NATURE**

Lycée Agricole,
Valdoie (90)



PETITE ENFANCE
MFR Mandeure



**ET BEAUCOUP
D'AUTRES...**

L'APPRENTISSAGE

- Trouver un employeur et signer un contrat de travail (15 ans minimum en sortant de 3^{ème})
- Rémunération progressive en fonction de l'âge et de l'année de formation (à partir de 486€/mois)
- 5 semaines de congés payés
- Alternance entreprise et cours
1 semaine / mois en CAP et 2 semaines / mois en Bac PRO



Bon à savoir

- **Au CFA** : apprentissage dès la première année de formation
- **Au lycée professionnel** : apprentissage possible à partir de la classe de 1^{ère} ou de Tle

LES DOMAINES DE FORMATION AU CFA DE BETHONCOURT

COMMERCE



Primeur (CAP)
Métiers du commerce et de
la vente (CAP et Bac Pro)



COIFFURE



METIERS DE BOUCHE

Boulangier
Cuisine
Pâtissier
Poissonnier



HÔTELLERIE / CUISINE

BÂTIMENT

Menuiserie

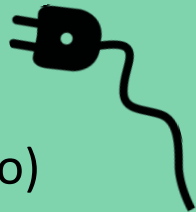
Peinture

Installations
thermiques



LES DOMAINES DE FORMATIONS AU CFA DE L'INDUSTRIE À EXINCOURT

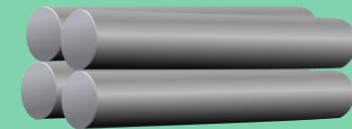
ELECTRICITE
(CAP et Bac Pro)



**REALISATION DE
PRODUITS
MECANIQUES**
(Bac pro)



CHAUDRONNERIE
(CAP et Bac Pro)

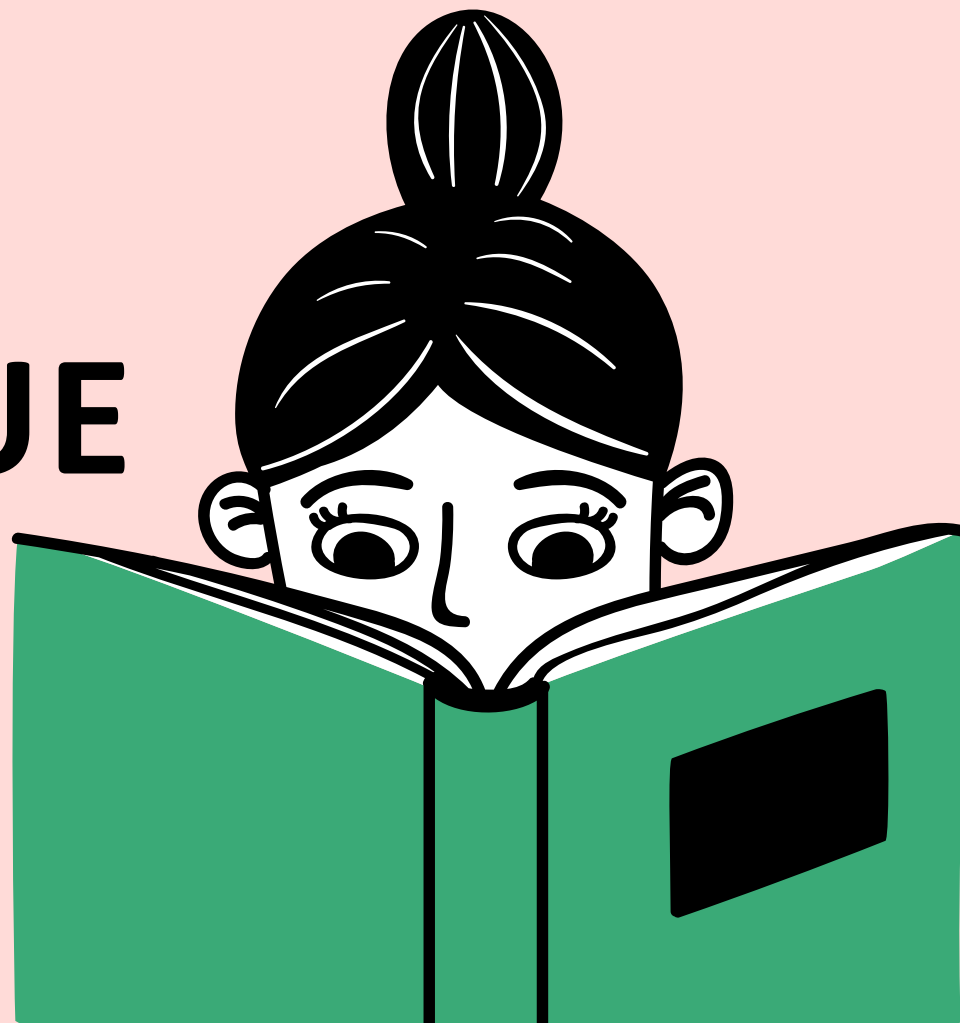


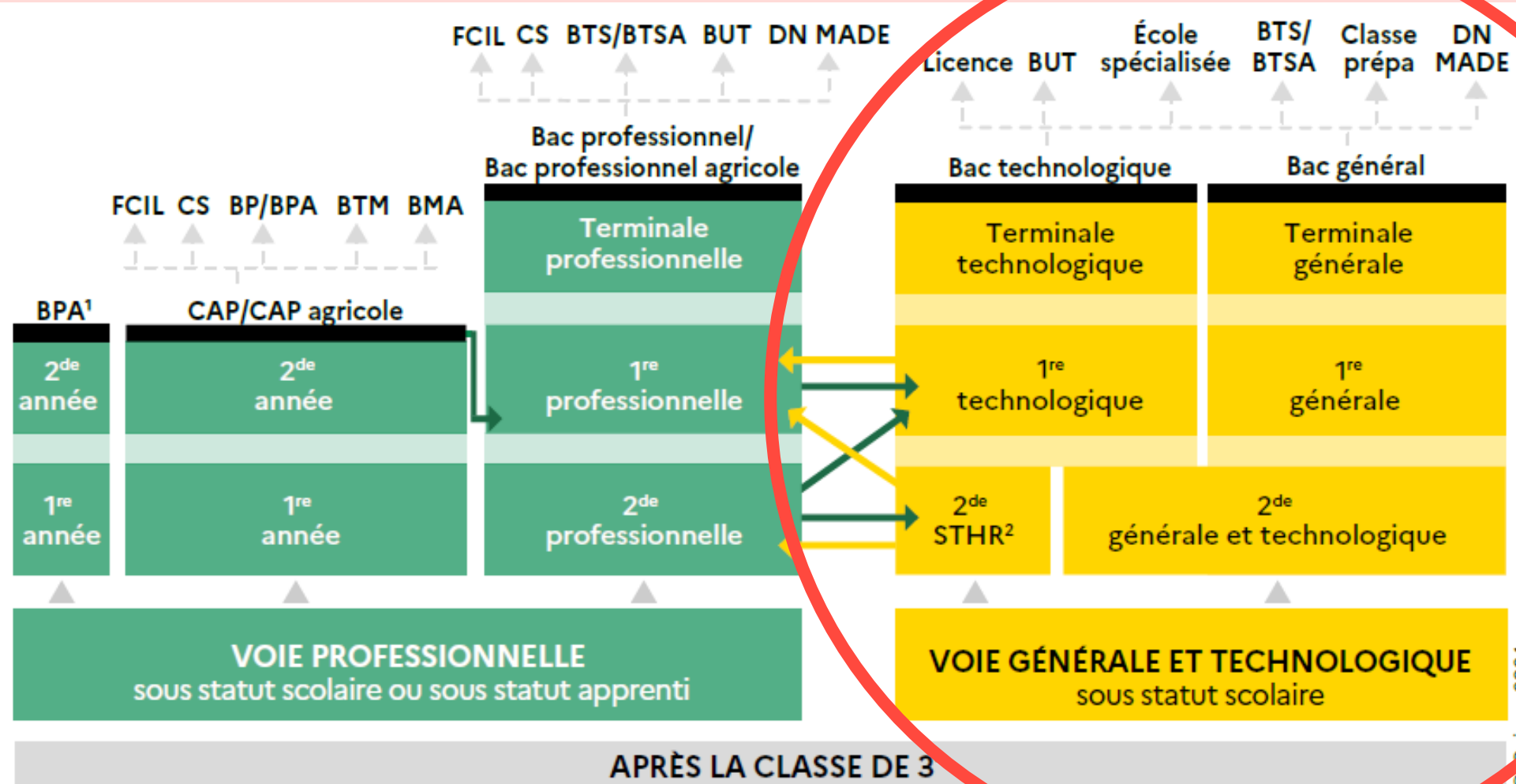
D'AUTRES ÉTABLISSEMENTS PERMETTENT D'AVOIR UN DIPLÔME PROFESSIONNEL

- **Les MFR : Maisons Familiales et Rurales**
- **Les lycées professionnels privés ou les écoles privées**
 - Affectation par Affelnet (candidature sur Educonnect)
 - MAIS modalités particulières supplémentaires → La famille doit contacter l'établissement au préalable !

3.

LA VOIE GÉNÉRALE ET TECHNOLOGIQUE



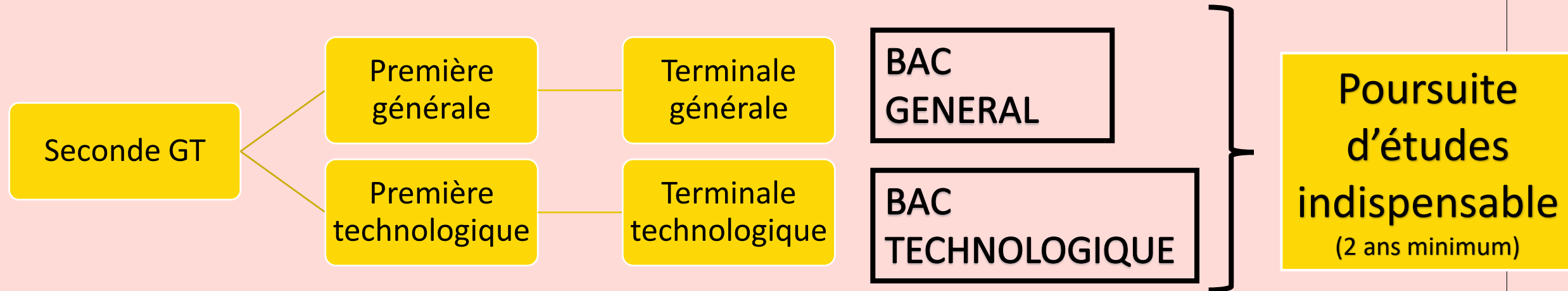


→ Passerelles entre les différentes voies.

1. Exclusivement en apprentissage.

2. Dans la série STHR, les enseignements technologiques débutent dès la classe de 2^{de}.

LA VOIE GÉNÉRALE ET TECHNOLOGIQUE



Prérequis à la 2de GT :
Aimer l'école, le travail à la maison, la réflexion, les études

LA SECONDE GT :

10 enseignements communs	Heures / semaines
Langues vivantes A et B	5h30
Français	4h
Mathématiques	4h
Histoire-géographie	3h
Physique-chimie	3h
Education physique et sportive	2h
Sciences économiques et sociales	1h30
Sciences numériques et technologie	1h30
Sciences de la vie et de la Terre	1h30
Enseignement moral et civique	18h (/an)

- + 2 options possibles (1h30 à 6h)



LE BAC GÉNÉRAL

Les enseignements de spécialité :

- 3 à choisir en Première
- 2 parmi les 3 pour l'année de Terminale

ENSEIGNEMENTS DE SPECIALITE
Arts
Educations physique, pratiques et culture sportives
Histoire-géographie, géopolitique et sciences politiques
Humanités, littératures et philosophie
Langues, littératures et cultures étrangères et régionales
Littératures et langues et cultures de l'Antiquité
Mathématiques
Numériques et sciences informatiques
Physique chimie
Sciences de la vie et de la Terre
Sciences de l'ingénieur
Sciences économiques et sociales

LES BACS TECHNOLOGIQUES



STMG :

Sciences et technologies du **management** et de la **gestion**



ST2S :

Sciences et technologies de la **santé** et du **social**



STI2D :

Sciences et technologies de **l'industrie** et du **développement durable**



STL :

Sciences et technologies de **laboratoire**



STAV :

Sciences et technologies de **l'agronomie** et du **vivant**



*

STHR :

Sciences et technologies de **l'hôtellerie** et de la **restauration**



*

STD2A :

Sciences et technologies du **design** et des **arts appliqués**



*

S2TMD :

Sciences et techniques du **théâtre**, de la **musique** et de la **danse**

*Secondes spécifiques, à demander dès la 3^e



4. CONSEILS POUR ACCOMPAGNER VOTRE ADOLESCENT



AIDER VOTRE JEUNE DANS CETTE DÉMARCHE


L'aider à mieux se connaître, lui poser des questions sur :

- Ses goûts
- Ses intérêts
- Ses passions

L'encourager à découvrir des métiers et formations :

- L'encourager, le/la soutenir dans ses démarches
- Développer sa curiosité
- Parler des différents métiers
- L'accompagner dans des visites d'établissements, portes ouvertes, forums...
- Questionner des professionnels sur leurs parcours





AIDER VOTRE JEUNE DANS CETTE DÉMARCHE

- Mini-stages en lycées professionnels (à demander au professeur principal)
- Rendez-vous au CIO ou au collège avec une psychologue de l'Education Nationale



5. DÉMARCHES ET DATES POUR L'AFFECTATION



DÉMARCHES ET DATES POUR L'AFFECTATION



3 vœux d'orientation possibles en fin de 3^{ème} :

- 1^{ère} année CAP – sous statut scolaire ou apprentissage
- 2nde professionnelle – sous statut scolaire ou apprentissage
- Seconde générale et technologique



→ Vœu sur 1 intitulé précis, dans 1 lycée précis



DÉMARCHES ET DATES POUR L'AFFECTATION



L'affectation se décidera en fonction :

- Du rang du vœu (vœux à classer par ordre de préférence)
- Des résultats scolaires

Pour la 2nde GT :

- Si avis du conseil de classe favorable → une place est garantie dans le lycée de secteur

Pour les CAP et Bacs Pro :

- Les places sont limitées !
- Si incertitude pour la voie GT, formuler des vœux de voie PRO en plan B



PHASE 1 : AVANT LE 05 MAI 2025

Sur Educonnect (rubrique orientation)

Phase de recherche d'orientation :

- Possibilité de **consulter les vœux provisoires** et **l'avis** du conseil de classe du 1^{er} semestre
- Possibilité de **s'informer** sur les formations via la plateforme (ou auprès une psychologue de l'Education Nationale)





SI DÉMÉNAGEMENT HORS ACADÉMIE DE BESANÇON

→ En informer le secrétariat du collège et s'y prendre plus tôt.



PHASE 2 : DU 05 AU 26 MAI 2025

Sur Educonnect

Ajout des vœux définitifs :

- Rechercher les formations auxquelles on souhaite candidater → « **ajouter à mes demandes** »
- **Classer** les demandes par ordre de préférence
- **Enregistrer**
- Modification des choix possible jusqu'au 26 mai !

Note :

Demander au moins un lycée de secteur pour garantir une place en 2^{nde} GT



PHASE 3 : DU 27 MAI AU 25 JUIN 2025

Sur Educonnect

Traitement informatique des demandes par AFFELNET selon :

- La décision d'orientation du conseil de classe (2^{ème} semestre ou 3^{ème} trimestre)
- Le rang du vœu (vœux à classer par ordre de préférence)
- Les résultats scolaires



PHASE 4 : A PARTIR DU 27 JUIN

Sur Educonnect

- Transmission du résultat de l'affectation aux familles
- Nécessité **d'inscription administrative rapide** dans l'établissement d'affectation



MERCI DE VOTRE ATTENTION !



Centre d'information et d'orientation

3 rue Vivaldi

25200 Montbéliard

03 81 98 18 95

cio.montbeliard@ac-besancon.fr

